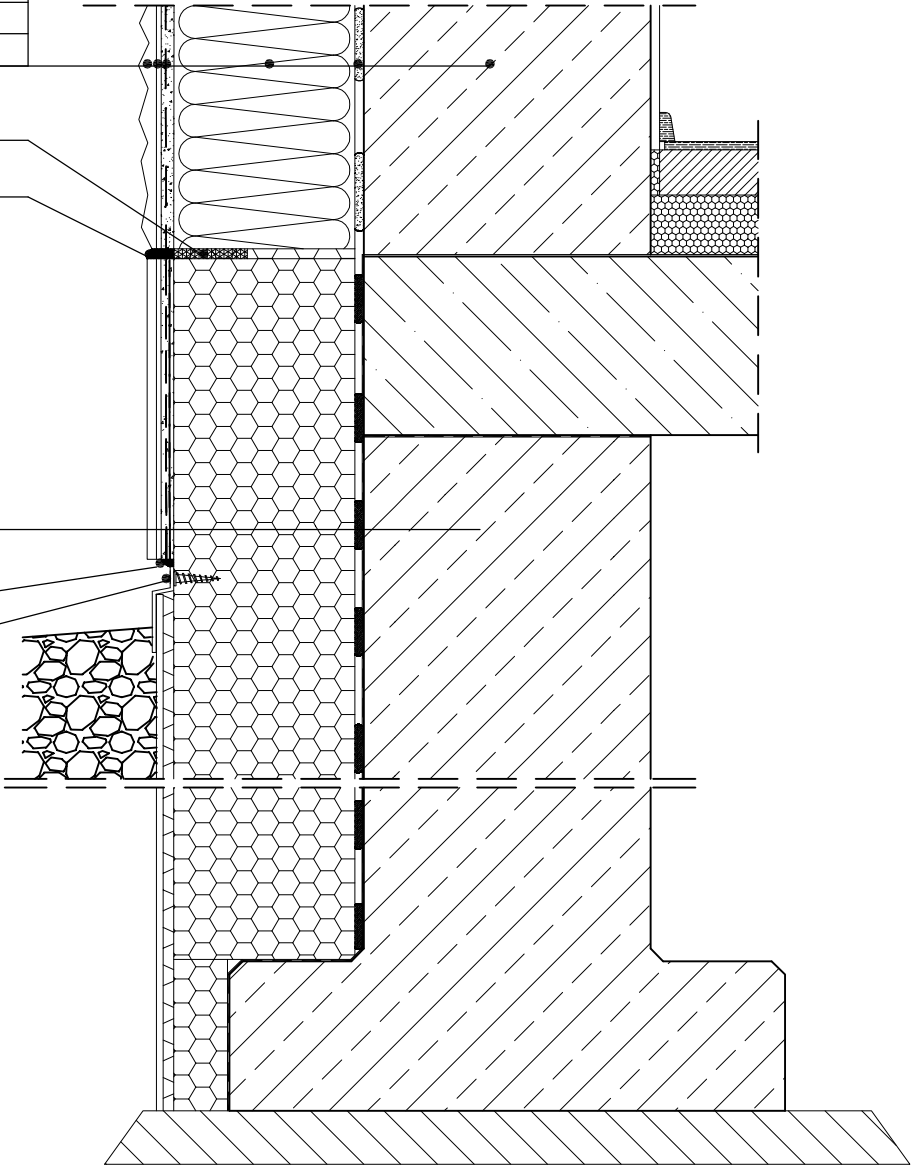


1. Ściana istniejąca
2. Zaprawa klejąca do przyklejania płyt ociepleniowych
3. Płyty styropianowe
4. Zaprawa klejąca do wykonywania warstwy zbrojonej siatką z włókna szklanego
5. Podkład tynkarski
6. Wyprawa tynkarska

Taśma rozprężna,
trwaleelastyczna
Poliuretanowa masa
trwaleelastyczna

1. Ściana istniejąca
2. Hydroizolacja bitumiczna
3. Grubopowłokowa masa bitumiczna do mocowania płyt polistyrenu
4. Płyty polistyrenu ekstrudowanego
5. Zaprawa klejąca do wykonywania warstwy zbrojonej z podwójną siatką z włókna szklanego
6. Podkład tynkarski
7. Tynk dekoracyjny

Poliuretanowa masa
trwaleelastyczna
Wkręt ślimakowy



NAZWA OPRACOWANIA	PRZEBUDOWA POLEGAJĄCA NA DOCIEPLENIU BUDYNKU I BUDOWA STUDNI DO ODZYSKIWANIA WODY OPADOWEJ NA PRZYKANALIKU KANALIZACJI DESZCZOWEJ W XX LICEUM OGÓLNOKSZTAŁCĄCYM IM. K.J.GAŁCZYŃSKIEGO w ramach zadania: "Optymalizacja efektywności energetycznej placówek oświatowych na terenie Miasta Poznania"			
	61-699 Poznań, ul. Wichrowe Wzgórze 111, działka nr ew.: 49			
	BRANŻA	ARCHITEKTURA		
	NAZWA RYSUNKU	DETAL 12 - COKÓŁ		
	PROJEKTANT	mgr inż. arch. KRZYSZTOF WISZOWATY		
		upr. nr BI-PdOKK/62/2005/2006		
FAZA		DATA	SKALA	NR RYS.
PW		10.06.2024 r.		28